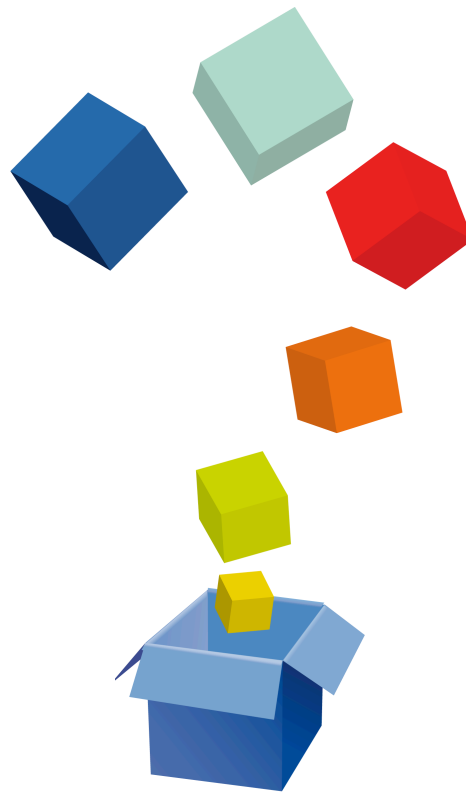
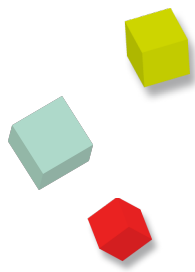


CATALOGUE DE FORMATION

# Pédagogie & TICE

2011 – 2012





# Sommaire

Les formations	3
Une offre ciblée	
Une offre ouverte et adaptable	
Calendrier des formations	4
Un accompagnement pédagogique	7
Autour de la pédagogie dans le supérieur	8
• Analyser son contexte d'enseignement	9
• Concevoir son cours	13
• Intervenir	23
• Évaluer	27
• Utiliser les technologies numériques	33
Les formations en pratique	39
Vos interlocuteurs	40
Contactez-nous	41

# Les formations

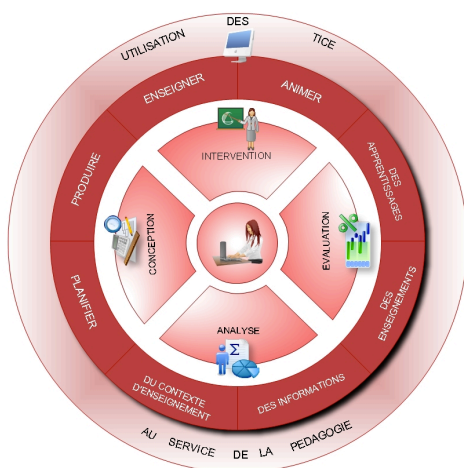
## Une offre ciblée

### Des formations pour diffuser la culture pédagogique

Ces formations développent les compétences des enseignants dans les domaines de la pédagogie et des TICE. Elles ont pour objectif d'améliorer la qualité des enseignements pour soutenir l'apprentissage des élèves et, par conséquent, leur réussite. Elles sont basées sur une pédagogie active. Elles accordent une place importante à la discussion, à l'échange, au partage (d'expériences, d'idées, de méthodes) ainsi qu'à la mise en pratique immédiate.

### Des formations adaptées aux besoins des enseignants

Les formations sont proposées suivant les grands axes du métier de l'enseignant et s'articulent autour d'un thème central :



"Comment concevoir mes cours pour favoriser l'apprentissage de mes élèves ?"

A - Analyser son contexte d'enseignement

C - Concevoir un cours

I - Intervenir en classe

E - Évaluer les apprentissages, son enseignement

T - Utiliser les TICE au service de la pédagogie

L'offre de formation est conçue conjointement avec le CAPE - Centre d'Appui aux Pratiques d'Enseignement - de l'École des Mines de Nantes. Les formations CAPE font partie intégrante du dispositif "Pédagogie & TICE" en proposant des formations développant des compétences complémentaires.

## Une offre ouverte et adaptable

### Des formations ouvertes et à distance

Cette année, nous intégrons, dans notre offre, des formations ouvertes et à distance. Ces formations se présentent sous forme de modules indépendants de 3 à 5h.

### Des formations à la demande

À votre demande, nous pouvons organiser des formations répondant à des besoins spécifiques. Notre équipe pédagogique vous accompagne pour définir une formation adaptée à votre contexte.

Sur demande, les ateliers de formation peuvent être repris pour un groupe, une équipe enseignante ou un département.

De même, n'hésitez pas à nous transmettre toute suggestion d'activité dont pourrait bénéficier l'ensemble du corps enseignant.

# Calendrier des formations

Date	Titre	Lieu	Page
------	-------	------	------

## Octobre

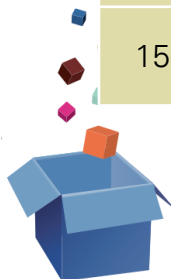
19	Comment utiliser Moodle pour mes cours ?	Mines Nantes	34
20	Comment rendre Moodle plus sexy ?	Mines Nantes	36
20	Compétences ? Vous avez dit "Compétences" ?	Arts & Métiers ParisTech Angers	14

## Novembre

3	Compétences ? Vous avez dit "Compétences" ?	Centrale Nantes	14
8	Les droits d'auteur et le droit à l'image dans l'environnement numérique	Mines Nantes	12
10	Comment j'apprends ? Comment j'enseigne ? Styles d'enseignement et d'apprentissage	ESB	10
17	Comment j'apprends ? Comment j'enseigne ? Styles d'enseignement et d'apprentissage	Arts & Métiers ParisTech Angers	10
22	Faire un bon CM sans s'épuiser	Mines Nantes	25
24	Comment faire pour ne pas radoter en cours ? Stratégies d'apprentissage	Arts & Métiers ParisTech Angers	11

## Décembre

1	Créer des QCMs pour évaluer des apprentissages approfondis	Mines Nantes	30
6	Quelle est ma place en tant que tuteur dans un groupe ? Encadrer le travail de groupe	Mines Nantes	26
8	Comment faire pour ne pas radoter en cours ? Stratégies d'apprentissage	ESB	11
13	Éviter la routine... 10 ans de TD/TP : qu'est-ce que je peux faire d'autre ?	Mines Nantes	20
15	Comment faire réagir mes étudiants en cours ? Techniques de rétroaction en classe	Arts & Métiers ParisTech Angers	28



## Janvier

10	Les droits d'auteur et le droit à l'image dans l'environnement numérique	Arts & Métiers ParisTech Angers	12
12	Comment faire réagir mes étudiants en cours ? Techniques de rétroaction en classe	Centrale Nantes	28
19	De plus en plus de contenus, de moins en moins de temps... Comment sélectionner le contenu à enseigner dans mon cours ?	Arts & Métiers ParisTech Angers	15
26	De plus en plus de contenus, de moins en moins de temps... Comment sélectionner le contenu à enseigner dans mon cours ?	ESB	15
31	Comment évaluer mes élèves via Moodle ?	Mines Nantes	35

## Février

2	Concevoir une présentation pour enseigner	Arts & Métiers ParisTech Angers	17
7	Évitez les rattrapages : favorisez les évaluations formatives	Mines Nantes	31
14	Les droits d'auteur et le droit à l'image dans l'environnement numérique	Laval	12
16	Concevoir une présentation pour enseigner	Icam Nantes	17
23 & 24	Les cartes heuristiques dans l'apprentissage Des outils pour enseigner autrement - 1	Icam Nantes	18

## Mars

1	"Seul on va plus vite, ensemble on va plus loin." Collaboration & coopération en pédagogie	Centrale Nantes	16
8	"Seul on va plus vite, ensemble on va plus loin." Collaboration & coopération en pédagogie	Arts & Métiers ParisTech Angers	16
13	Évaluer les compétences...	Mines Nantes	32
13	Et si les podcasts me faisaient gagner du temps ? La balado-diffusion en pédagogie	Laval	38
15	Et si les podcasts me faisaient gagner du temps ? La balado-diffusion en pédagogie	Arts & Métiers ParisTech Angers	35

### Mars

22	Je n'ai pas le temps maintenant. Posez votre question sur le forum ! Les forums : que faire pour que ça marche ?	ESB	37
27	Comment concevoir un Apprentissage par Problèmes et par Projets ?	Mines Nantes	21
29	Et si les podcasts me faisaient gagner du temps ? La balado-diffusion en pédagogie	Mines Nantes	38

### Avril

5	Je n'ai pas le temps maintenant. Posez votre question sur le forum ! Les forums : que faire pour que ça marche ?	ESSCA	37
24	Comment évaluer dans un travail de groupe ?	ESB	29
26	Les portfolios en pédagogie Des outils pour enseigner autrement - 2	ESSCA	19

### Mai

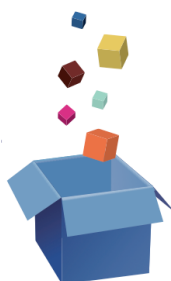
2	Stratégie d'enseignement pour augmenter sa confiance dans un cours en anglais	Mines Nantes	24
---	---	--------------	----

### Juin

5	Comment utiliser des jeux dans mon cours ?	Mines Nantes	22
7	Les portfolios en pédagogie Des outils pour enseigner autrement - 2	Icam Nantes	19
12	Comment rendre mon espace Moodle plus sexy ?	Mines Nantes	36

### Juillet

2 & 3	Les cartes heuristiques dans l'apprentissage Des outils pour enseigner autrement - 1	Arts & Métiers ParisTech Angers	18
-------	---	------------------------------------	----



# Un accompagnement pédagogique

## Pourquoi accompagner les enseignants ?

Chaque participant à une formation se voit proposer un accompagnement individuel pour mettre en oeuvre les connaissances acquises lors des formations. Cet accompagnement suscite le passage à l'action de la part des enseignants. Il leur permet de reprendre les notions et les outils vus en formation et de les intégrer dans leurs propres cours, dans les meilleures conditions.

## Comment accompagner les enseignants ?



Il s'agit d'un processus de co-construction mettant en interaction des personnes accompagnatrices et des personnes accompagnées. Dans ce cadre, l'accompagnateur est une personne ressource qui aide l'enseignant ou le groupe d'enseignants, tout en tenant compte des interactions à créer. L'accompagnement est souvent réalisé en dyade pour susciter des interactions vers des réflexions dans et sur l'action pour une continuité et une cohérence. Il relie théorie et pratique, réflexion et action, de manière intégrée et complémentaire.

## Valeurs & fondements de l'accompagnement

Il s'agit avant tout d'une coopération entre des enseignants et des conseillers pédagogiques, basée sur l'écoute et le respect. Nous proposons des solutions adaptées à la situation pédagogique des enseignants sans prosélytisme.

L'un de nos objectifs est d'inviter l'enseignant à s'inscrire dans une démarche de développement professionnel, soutenue par une pratique réflexive.

Confidentialité  
Écoute  
Curiosité  
Processus Co-construction  
Adapté Ouverture  
Approfondir  
Respect

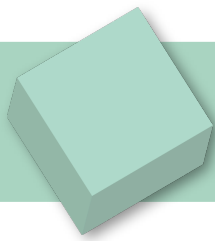
## Un accompagnement pédagogique à la demande

L'accompagnement vise le soutien d'enseignants ou d'équipes enseignantes sur les préoccupations suivantes :

- création ou modification d'activités ou de programmes ;
- intégration des technologies dans l'enseignement et l'apprentissage ;
- évaluation des enseignements.

C'est une démarche **volontaire** et **libre** de la part des enseignants.

Un engagement de **confidentialité** est passé entre l'accompagnateur pédagogique et l'enseignant.



# Autour de la pédagogie dans le supérieur

## Les Bars Num' de Mines Nantes

Deux ingénieurs techno-pédagogiques du CAPE vous accueillent entre 12h15 et 13h45 et répondent à vos questions concernant la plate-forme pédagogique Moodle et l'environnement numérique de travail OpenPortal.

### Objectifs des Bars Num'

- apporter des réponses aux questions, problématiques et projets d'usages du numérique dans l'enseignement et/ou pour l'apprentissage
- faire des démonstrations sur les fonctionnalités et usages pédagogiques de Campus (Moodle) et/ou de OASIS (OpenPortal)
- enrichir l'enseignement ou l'apprentissage par un usage approprié des TIC
- proposer des formations ou des accompagnements pédagogiques et techniques adaptés à vos besoins

17 octobre 2011	Mines Nantes, salle A001
5 décembre 2011	Mines Nantes, salle A001
3 avril 2012	Mines Nantes, salle A001

## APOR - Agir, Planifier, Observer, Réfléchir sur ses pratiques d'enseignement

Chaque trimestre, une lettre pédagogique est diffusée dans les écoles. Cette lettre présente un entretien avec un ou plusieurs enseignants sur une question pédagogique ou sur une expérience qu'ils ont menée.



Déjà publié

28 avril 2010	Un jeu d'entreprise : le "Beer Game"
6 mai 2010	Des Tablets PC à l'École Centrale de Nantes
12 mai 2010	Collecte d'infos en TD
avril-juillet 2011	L'Icam Vendée présente les Missions Mini-Entreprises

## Des ressources pédagogiques

Des ressources pédagogiques sont mises à disposition des enseignants. Sous forme de fiches pédagogiques, elles sont accessibles à partir du site "Pédagogie & TICE".



Disponibles

Activités pédagogiques	Classe puzzle
	Collecte d'infos
	Jeu de l'enveloppe
Dispositifs pédagogiques	Compagnonnage par les pairs
	Speed Défi : projet de conception en temps limité

Site web : Pédagogie & TICE <http://imedia.emn.fr/formation-crge/>



# Analyser son contexte d'enseignement

---



# Comment j'apprends ? Comment j'enseigne ?

## Styles d'enseignement et d'apprentissage

- **Public** : Toute personne ayant une charge d'enseignement
- **Pré-requis** : aucun

### Objectifs pédagogiques

- Distinguer les différentes manières d'apprendre
- Différencier les théories de l'apprentissage

### À la fin de la formation, les participants seront en mesure de :

Modifier au moins une pratique d'enseignement pour

- favoriser un apprentissage maximal de leurs élèves
- respecter la diversité des styles d'apprentissage des élèves

### Programme

Qu'est-ce qu'un style d'enseignement ou d'apprentissage ?

- Découvrir son style d'apprentissage et son style d'enseignement

Les styles d'apprentissage de Kolb

La théorie des intelligences multiples de Howard Gardner

Les grands courants en théorie de l'apprentissage

Quelles conséquences dans la conception d'un cours ?

- Le triangle pédagogique de Jean Houssaye

### Modalités pratiques

**Formateur** : Anne-Céline Grolleau, Conseillère pédagogique

<p><b>Lieux</b> :</p> <ul style="list-style-type: none"> <li>• Angers : 17 novembre 2011, Arts &amp; Métiers ParisTech Angers</li> <li>• Nantes : 10 novembre 2011, ESB</li> </ul>	<p><b>Durée</b> : 3h30</p> <p><b>Horaires</b> : 9h-12h30</p> <p><b>Nombre de participants</b> : 12</p>
--	--





# Comment faire pour ne pas radoter en cours ?

## Stratégies d'apprentissage et techniques de mémorisation

- **Public** : Toute personne ayant une charge d'enseignement
- **Pré-requis** : aucun

### Objectifs pédagogiques

- Distinguer les différentes manières d'apprendre
- Expliquer comment fonctionne la mémoire
- Identifier différentes stratégies d'apprentissage
- Lister des techniques de mémorisation

### À la fin de la formation, les participants seront en mesure de :

Modifier au moins une pratique d'enseignement pour favoriser un apprentissage maximal de leurs élèves

### Programme

- Qu'est-ce qu'une stratégie d'apprentissage ?
- Les différentes mémoires
- Des techniques de mémorisation
- Quelles conséquences dans la conception d'un cours ?

### Modalités pratiques

**Formateur** : Anne-Céline Grolleau, conseillère pédagogique

<b>Lieux :</b> <ul style="list-style-type: none"> <li>• Angers : 24 novembre, Arts &amp; Métiers ParisTech Angers</li> <li>• Nantes : 8 décembre 2011, ESB</li> </ul>	<b>Durée</b> : 3h30 <b>Horaires</b> : 9h-12h30 <b>Nombre de participants</b> : 12
---	---





# Les droits d'auteur et le droit à l'image dans l'environnement numérique

Les technologies de l'information et de la communication donnent souvent l'illusion à l'utilisateur qu'il peut disposer librement de tout ce qu'il trouve sur la "toile".

Il est fréquent d'entendre :

"C'est sur Internet ; c'est du libre ! Donc je peux tout faire, tout prendre !"

"Le droit d'auteur, pour la musique, je connais ! Mais pour une image, est-ce obligatoire ?"

"Mon fils a un compte Facebook, c'est tout ce que je sais !"

Tout va plus vite, tout est plus facile. Ceci dit, il faut garder à l'esprit que l'environnement numérique n'est qu'un moyen élargi de communication. La loi sur la propriété intellectuelle est pourtant bien présente dans le but d'assurer la protection des oeuvres (livre, podcast, thèse, image, photographie, vidéo, cours en ligne, logiciel, musique,...), que cela soit pour l'utilisateur qui utilise des ressources et/ou pour celui qui produit des ressources.

- **Public** : Toute personne ayant une charge d'enseignement
- **Pré-requis** : aucun

## Objectifs pédagogiques

- Appréhender la législation en matière de propriété intellectuelle
- Distinguer les détenteurs de droits
- Appréhender les droits d'auteur dans l'ère numérique
- Se protéger en tant qu'utilisateur ou en tant qu'auteur d'une ressource
- Le droit à l'image

## À la fin de la formation, les participants seront en mesure de :

Améliorer leurs pratiques et leurs usages en matière de propriété intellectuelle dans leur quotidien d'enseignant voire dans leur cercle familial.

## Programme

Droit d'auteur et Droit à l'image

## Modalités pratiques

**Formateur** : Evelyne Moreau, chargée des activités administratives, juridiques et budgétaires du CAPE - Mines Nantes, auteur de Les Droits d'auteur aux Presses de l'École des Mines.

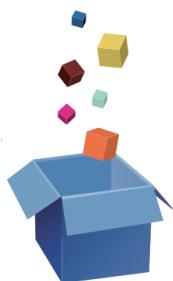
### Lieux :

- Angers : 10 janvier 2012, ESSCA
- Laval : 14 février 2012
- Nantes : 8 novembre 2011, Mines Nantes

**Durée** : 4h

**Horaires** : 13h30 - 17h30

**Nombre de participants** : 12





# Concevoir son cours

---

# Compétences ? Vous avez dit “compétences” ?



- **Public** : Toute personne ayant une charge d'enseignement
- **Pré-requis** : aucun

## Objectifs pédagogiques

- Définir ce qu'est une compétence
- Comprendre l'intérêt d'une approche par compétence pour l'apprentissage
- Citer les implications pour le métier d'enseignant
- Construire une situation d'apprentissage dans une approche par compétence

## À la fin de la formation, les participants seront en mesure de :

Concevoir un cours basé sur une approche par compétence

## Programme

Qu'est-ce qu'une compétence ?

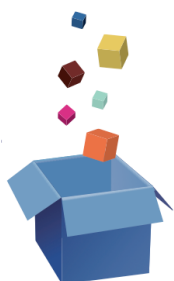
Les implications pour l'enseignement et l'apprentissage

Concevoir des situations d'apprentissage par compétence

## Modalités pratiques

**Formateur** : Anne-Céline Grolleau, conseillère pédagogique

<b>Lieux :</b> <ul style="list-style-type: none"> <li>• Angers : 20 octobre 2011, Arts &amp; Métiers ParisTech Angers</li> <li>• Nantes : 3 novembre 2011, Centrale Nantes</li> </ul>	<b>Durée</b> : 3h30 <b>Horaires</b> : 9h-12h30 <b>Nombre de participants</b> : 12
---	---





# De plus en plus de contenus, de moins en moins de temps...

Comment sélectionner le contenu à enseigner dans mon cours ?

- **Public** : Toute personne ayant une charge d'enseignement
- **Pré-requis** : aucun

## Objectifs pédagogiques

- Définir ce qu'est une compétence
- Appliquer une méthode de sélection du contenu répondant à plusieurs critères
- Expliquer les raisons qui poussent à effectuer un choix dans le contenu à enseigner

## À la fin de la formation, les participants seront en mesure de :

Sélectionner le contenu indispensable à enseigner pour permettre la réussite de leurs élèves.

## Programme

Qu'est-ce qu'une compétence ?

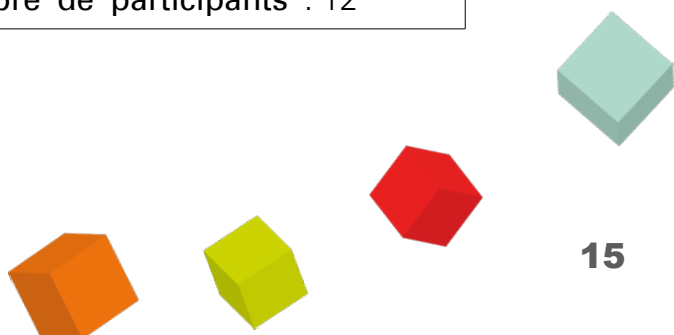
Des méthodes pour sélectionner le contenu à enseigner

Les critères pour retenir un contenu

## Modalités pratiques

**Formateur** : Anne-Céline Grolleau, conseillère pédagogique

<b>Lieux :</b> <ul style="list-style-type: none"> <li>• Angers : 19 janvier 2012, Arts &amp; Métiers ParisTech Angers</li> <li>• Nantes : 26 janvier 2012, ESB</li> </ul>	<b>Durée</b> : 3h30 <b>Horaires</b> : 9h-12h30 <b>Nombre de participants</b> : 12
---	---



# Seul on va plus vite, ensemble on va plus loin.

## Collaboration & coopération en pédagogie



- **Public** : Toute personne ayant une charge d'enseignement
- **Pré-requis** : aucun

### Objectifs pédagogiques

- Comprendre la différence entre collaboration & coopération
- Expliquer les apports de la collaboration dans l'apprentissage
- Identifier les conditions à mettre en place pour permettre la collaboration
- Lister des activités collaboratives/coopératives

### À la fin de la formation, les participants seront en mesure de :

Concevoir un cours basé sur la collaboration des élèves.

### Programme

Collaboration vs. Coopération

Exemples de situation d'apprentissage basées sur la collaboration ou la coopération

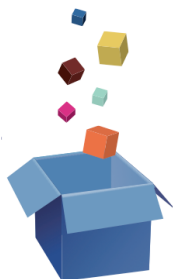
Le travail en groupe

- Comment l'organiser
- Comment gérer les tensions dans une équipe

### Modalités pratiques

**Formateur** : Anne-Céline Grolleau, conseillère pédagogique

<b>Lieux :</b> <ul style="list-style-type: none"> <li>• Angers : 8 mars 2012, Arts &amp; Métiers ParisTech Angers</li> <li>• Nantes : 1er mars 2012, Centrale Nantes</li> </ul>	<b>Durée</b> : 3h30 <b>Horaires</b> : 9h-12h30 <b>Nombre de participants</b> : 12
---	---



# Concevoir une présentation pour enseignement

Utiliser un diaporama pour favoriser l'apprentissage



- **Public** : Toute personne ayant une charge d'enseignement
- **Pré-requis** : aucun

## Objectifs pédagogiques

- Connaître les règles de base de l'ergonomie d'une présentation
- Comprendre le rôle d'une présentation dans l'apprentissage

## À la fin de la formation, les participants seront en mesure de :

Concevoir un diaporama respectant les bonnes pratiques et les principes d'ergonomie et favorisant l'apprentissage des élèves

## Programme

Qu'est-ce qui pose problème ?

- Le fond et la forme
- Les erreurs les plus courantes
- Les conséquences d'une mauvaise présentation

Concevoir une présentation efficace

- Les 5 règles d'or d'une présentation
- Quelques conseils

Pourquoi concevoir une présentation pour enseigner ?

- La théorie de la charge cognitive
- Ce qu'apporte une présentation dans un cours

## Modalités pratiques

**Formateur** : Anne-Céline Grolleau, conseillère pédagogique

<p><b>Lieux :</b></p> <ul style="list-style-type: none"> <li>• Angers : 2 février 2012, Arts &amp; Métiers ParisTech Angers</li> <li>• Nantes : 16 février 2012, Icam Nantes</li> </ul>	<p><b>Durée</b> : 3h30</p> <p><b>Horaires</b> : 9h-12h30</p> <p><b>Nombre de participants</b> : 12</p>
---	--



# Les cartes heuristiques dans l'apprentissage

## Des outils pour enseigner autrement - 1



- **Public** : Toute personne ayant une charge d'enseignement
- **Pré-requis** : aucun

### Objectifs pédagogiques

- Comparer une présentation linéaire avec une présentation sous forme de carte heuristique
- Illustrer son cours avec des cartes heuristiques
- Expliquer ce qu'est la pensée visuelle

### À la fin de la formation, les participants seront en mesure de :

- Utiliser des cartes heuristiques comme support de cours ;
- Présenter et proposer cette méthode à leurs élèves comme stratégie d'apprentissage.

### Programme

Qu'est-ce qu'une carte heuristique ?

Comment réaliser une carte heuristique ?

- Les techniques
- Les applications

Pourquoi et comment l'utiliser en cours ?

- Les applications dans l'enseignement

### Modalités pratiques

**Formateur** : Anne-Céline Grolleau, conseillère pédagogique, certifiée dans l'enseignement de la carte heuristique

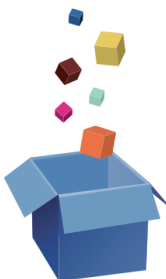
#### Lieux :

- Angers : 2 & 3 juillet 2012, Arts & Métiers ParisTech Angers
- Nantes : 23 & 24 février 2012, Icam Nantes

**Durée** : 3h30

**Horaires** : 9h-12h30

**Nombre de participants** : 12



# Les portfolios en pédagogie

## Des outils pour enseigner autrement - 2



- **Public** : Toute personne ayant une charge d'enseignement
- **Pré-requis** : aucun

### Objectifs pédagogiques

- Différencier les types de portfolio en pédagogie
- Construire un scénario pédagogique intégrant le portfolio
- Expliquer les apports du développement d'un portfolio pour l'apprentissage

### À la fin de la formation, les participants seront en mesure de :

Intégrer l'utilisation de portfolios dans leurs cours pour favoriser l'apprentissage de leurs élèves

### Programme

Pourquoi un portfolio ?

- Les différents types de portfolio
- Les intérêts du portfolio dans l'apprentissage

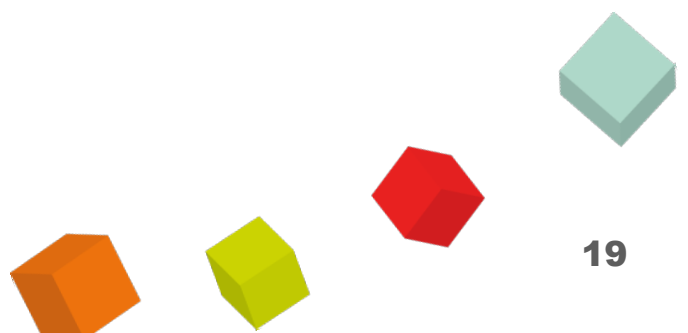
Un parcours d'apprentissage à construire

Quelques outils d'ePortfolio

### Modalités pratiques

**Formateur** : Anne-Céline Grolleau, conseillère pédagogique

<b>Lieux :</b> <ul style="list-style-type: none"> <li>• Angers : 26 avril 2012, ESSCA</li> <li>• Nantes : 7 juin 2012, Icam Nantes</li> </ul>	<b>Durée</b> : 3h30 <b>Horaires</b> : 9h-12h30 <b>Nombre de participants</b> : 12
---	---



## Éviter la routine...

10 ans de TD/TP : qu'est-ce que je peux faire d'autre?

- **Public** : Toute personne ayant une charge d'enseignement
- **Pré-requis** : aucun

### Objectifs pédagogiques

- Analyser les méthodes d'apprentissage
- Distinguer les différentes approches et méthodes pédagogiques
- Comprendre les caractéristiques de quelques approches

### À la fin de la formation, les participants seront en mesure de :

- Comparer des méthodes pédagogiques ;
- Choisir une approche en fonction de leurs objectifs d'apprentissage.

### Programme

4 manières d'enseigner la même chose

- Analyse en groupe des méthodes à travers 5 consignes

Comparaison des méthodes

- Mise en commun des comptes-rendus de chaque groupe
- Débat

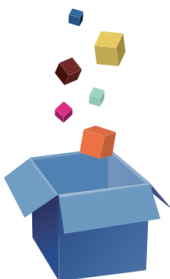
Réflexion sur les conditions de mise en application des méthodes

- Exposé interactif

### Modalités pratiques

**Formateur** : Sylvie Pires da Rocha, conseillère pédagogique, CAPE - Mines Nantes

<b>Lieux :</b> <ul style="list-style-type: none"> <li>• Nantes : 13 décembre 2011, Mines Nantes</li> </ul>	<b>Durée</b> : 4h <b>Horaires</b> : 8h30-12h30 <b>Nombre de participants</b> : 12
--	---



# Comment concevoir un Apprentissage par Problèmes et par Projets (APP) ?

- **Public** : Toute personne ayant une charge d'enseignement
- **Pré-requis** : aucun

## Objectifs pédagogiques

- Expliquer en quoi consiste un Apprentissage par Problèmes et par Projets (APP)
- Approcher les étapes de conception d'un APP

## À la fin de la formation, les participants seront en mesure de :

- Décrire les éléments fondamentaux d'un APP ;
- Identifier les caractéristiques essentielles d'un problème/projet ;
- Lister les étapes de conception d'un APP ;
- Construire une ébauche d'APP.

## Programme

Les éléments constituant un APP

Les caractéristiques pour construire un "bon" problème/projet

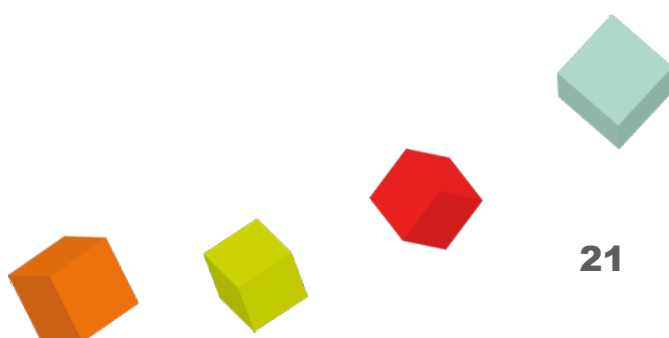
Analyse de dispositifs APP existants

Conception d'un APP

## Modalités pratiques

**Formateur** : Céline Grousson, conseillère pédagogique, CAPE - Mines Nantes

<b>Lieux :</b> <ul style="list-style-type: none"> <li>• Nantes : 27 mars 2012, Mines Nantes</li> </ul>	<b>Durée :</b> 4h <b>Horaires :</b> 8h30-12h30 <b>Nombre de participants :</b> 14
--	---



# Comment utiliser des jeux dans mes cours ?

- **Public** : Toute personne ayant une charge d'enseignement
- **Pré-requis** : aucun

## Objectifs pédagogiques

- Analyser les caractéristiques des jeux pédagogiques
- Vivre une expérience de jeu pédagogique
- Approcher les étapes de conception d'un jeu pédagogique

## À la fin de la formation, les participants seront en mesure de :

- Définir la notion de jeu pédagogique ;
- Identifier les principaux mécanismes des jeux ;
- Choisir une activité ludique en adéquation avec ses objectifs et son public.

## Programme

Qu'est-ce qu'un jeu pédagogique ?

Les caractéristiques des jeux pédagogiques

Pourquoi enrichir ses cours par le jeu ?

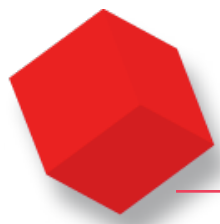
Les étapes et les ingrédients pour concevoir un jeu pédagogique

## Modalités pratiques

**Formateur** : Céline Grousson, conseillère pédagogique, CAPE - Mines Nantes

<b>Lieux :</b> <ul style="list-style-type: none"> <li>• Nantes : 5 juin 2012, Mines Nantes</li> </ul>	<b>Durée :</b> 4h <b>Horaires :</b> 8h30-12h30 <b>Nombre de participants :</b> min. 6 - max. 20
---	---





# Intervenir

---

# Enseigner un cours en anglais...

## Stratégies d'enseignement pour augmenter sa confiance dans un cours en anglais

Cet atelier est conçu pour des enseignants non anglophones de naissance et assurant des enseignements en anglais. Les exposés théorique de l'atelier seront entrecoupés avec des activités de réflexion individuelle et du travail en petits groupes. Chaque participant aura également l'occasion de faire un court exposé (2 minutes) et de recevoir une rétroaction sur le fond et sur la forme de sa présentation.

L'animation sera assurée en français et en anglais.

- **Public** : Toute personne ayant une charge d'enseignement
- **Pré-requis** : aucun

### Objectifs pédagogiques

- Améliorer l'aisance à enseigner en anglais
- Installer un climat propice à l'apprentissage
- Développer les habiletés de communication en employant divers outils et stratégies

### À la fin de la formation, les participants seront en mesure de :

Animer avec aisance un cours en anglais

### Programme

L'anglais et l'international dans mon enseignement  
 Le rôle du contrat pédagogique  
 Les stratégies qui facilitent la communication et l'apprentissage  
 Une communication en deux sens : l'évaluation formative  
 Pistes pour progresser et bilan

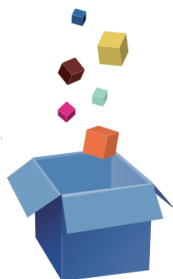


\*\*\* Les participants devront apporter à la formation un mini-exposé en anglais, de 3 minutes. Il peut s'agir d'un extrait de cours ou d'un exposé lors d'un colloque. Pensez à rendre votre choix accessible aux participants de l'atelier. \*\*\*

### Modalités pratiques

**Formateur** : Siara Isaac, conseillère pour l'enseignement à l'Université Claude Bernard Lyon 1. Elle anime des ateliers pédagogiques en France, au Canada et en Suisse. Elle est anglophone, canadienne et chimiste.

<b>Lieux :</b> <ul style="list-style-type: none"> <li>• Nantes : 2 mai 2012, Mines Nantes</li> </ul>	<b>Durée :</b> 3h <b>Horaires :</b> 9h-12h <b>Nombre de participants :</b> 12
--	---



# Faire un bon CM sans s'épuiser

- **Public** : Toute personne ayant une charge d'enseignement
- **Pré-requis** : aucun

## Objectifs pédagogiques

- Comprendre le fonctionnement et les étapes d'un cours magistral
- Analyser les différentes étapes d'un exposé en fonction de la courbe de l'attention
- Prendre contact avec son auditoire
- Tester les "pauses d'apprentissage" pour optimiser la rétroaction

## À la fin de la formation, les participants seront en mesure de :

- Structurer le cours pour maximiser la compréhension ;
- Soigner les techniques de présentation ;
- Capter son public en variant les stimulés ;
- Mettre en place au moins 3 pauses d'apprentissage dans son prochain exposé magistral.

## Programme

L'exposé magistral

Les techniques de présentation

Le temps de l'apprentissage

## Modalités pratiques

**Formateur** : Sylvie Pires da Rocha, conseillère pédagogique, CAPE - Mines Nantes

<b>Lieux :</b> <ul style="list-style-type: none"> <li>• Nantes : 22 novembre 2011, Mines Nantes</li> </ul>	<b>Durée :</b> 4h <b>Horaires :</b> 8h30-12h30 <b>Nombre de participants :</b> 12
--	---



# Quelle est ma place en tant que tuteur dans un groupe ?

## Encadrer le travail de groupe

- **Public** : Toute personne ayant une charge d'enseignement
- **Pré-requis** : aucun

### Objectifs pédagogiques

- Approcher les différentes étapes constituant l'Apprentissage par Problèmes et par Projet (APP)
- Distinguer les différents rôles du tuteur dans un dispositif APP
- Analyser les différentes postures d'un tuteur
- Vivre une expérience de tutorat actif

### À la fin de la formation, les participants seront en mesure de :

- Distinguer les différents rôles qu'un tuteur peut adopter dans une pédagogie active ;
- Se positionner en tant que tuteur actif ;
- Transférer son expérience dans un enseignement pratiquant les pédagogies actives.

### Programme

Qu'est-ce qu'un tuteur actif ?

Vivre une expérience d'Apprentissage par Problèmes et par Projets

Les rôles et les postures du tuteur actif

Quelles sont les qualités du tuteur actif ?

### Modalités pratiques

**Formateur** : Céline Grousson, conseillère pédagogique, CAPE - Mines Nantes

#### Lieux :

- Nantes : 6 décembre 2011, Mines Nantes

**Durée** : 4h

**Horaires** : 13h30 - 17h30

**Nombre de participants** : 15





## Évaluer

---

# Comment faire réagir mes étudiants en cours ?

## Techniques de rétroaction en classe



- **Public** : Toute personne ayant une charge d'enseignement
- **Pré-requis** : aucun

### Objectifs pédagogiques

- Analyser la problématique pédagogique liée à l'enseignement en grand groupe
- Dégager des pistes d'améliorations à partir d'hypothèses de solution prenant en compte les données de la recherche disponibles
- Évoquer les approches opérationnelles permettant d'appliquer certains principes de la pédagogie active dans un enseignement en grand groupe

### À la fin de la formation, les participants seront en mesure de :

- Distinguer les différents niveaux d'apprentissage ;
- Décomposer leurs cours en respectant les lois de l'attention et de la mémorisation ;
- Identifier au moins 4 activités pouvant être appliquées en grand groupe.

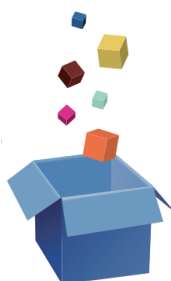
### Programme

L'enseignement magistral  
 Les lois de l'attention et de la mémorisation  
 Les pauses d'apprentissage  
 Techniques de rétroaction en classe

### Modalités pratiques

**Formateur** : Anne-Céline Grolleau, conseillère pédagogique

<p><b>Lieux</b> :</p> <ul style="list-style-type: none"> <li>• Angers : 15 décembre 2011, Arts &amp; Métiers ParisTech Angers</li> <li>• Nantes : 12 janvier 2012, Centrale Nantes</li> </ul>	<p><b>Durée</b> : 3h</p> <p><b>Horaires</b> : 9h-12h</p> <p><b>Nombre de participants</b> : 12</p>
---	--



# Comment évaluer dans un travail de groupe ?



- **Public** : Toute personne ayant une charge d'enseignement
- **Pré-requis** : aucun

## Objectifs pédagogiques

- Comprendre les avantages et les inconvénients d'un travail en groupe
- Analyser les situations nécessitant des évaluations individuelles
- Construire des outils d'évaluation collective et individuelle

## À la fin de la formation, les participants seront en mesure de :

- Structurer les étapes d'apprentissage d'un travail en groupe ;
- Varier et différencier les méthodes d'évaluation.

## Programme

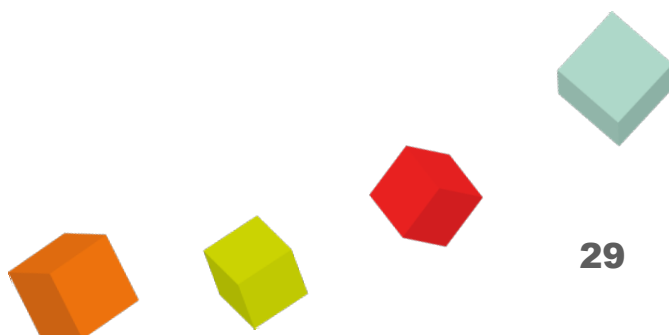
Les difficultés liées à l'évaluation dans un travail en groupe  
 Évaluation collective vs. Évaluation individuelle  
 Les outils pour évaluer un travail en groupe

## Modalités pratiques

### Formateur :

Sylvie Pires da Rocha, conseillère pédagogique, CAPE - Mines Nantes  
 Anne-Céline Grolleau, conseillère pédagogique

<b>Lieux :</b> <ul style="list-style-type: none"> <li>• Nantes : 24 avril 2012, ESB</li> </ul>	<b>Durée :</b> 3h30 <b>Horaires :</b> 9h-12h30 <b>Nombre de participants :</b> 12
--	---



# Créer des QCM pour évaluer des apprentissages approfondis

Cet atelier présentera les résultats de la recherche portant sur la conception de QCM efficaces. Il offrira aux participants l'opportunité de mettre en place ces conseils dans leur propre enseignement.

- **Public** : Toute personne ayant une charge d'enseignement
- **Pré-requis** : aucun

**À la fin de la formation, les participants seront en mesure de :**

- Créer des QCM pour évaluer différents niveaux d'apprentissage (la pensée critique, taxonomies de Bloom et ICE) ;
- Assurer une bonne cohérence entre les objectifs d'apprentissage, les stratégies d'enseignement et les QCM ;
- Être conscient des pièges communs afin de les éviter ;
- Analyser les résultats statistiques d'un QCM pour optimiser l'indice de difficulté et l'indice de discrimination.

## Méthodes pédagogiques

Cet atelier se déroule autour d'une série d'activités réflexives et productives, individuelles et en petits groupes. Un effort spécifique a été fait pour assurer la pertinence pour les enseignants des disciplines scientifiques.

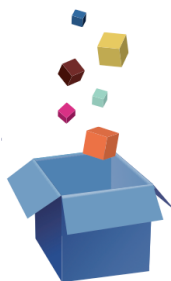


\*\*\* Les participants devront apporter quelques QCM qui touchent leur champ d'exercice. Ces QCM peuvent être construits par eux-mêmes, récupérés d'un autre enseignant ou d'un livre. \*\*\*

## Modalités pratiques

**Formateur** : Siara Isaac, conseillère pour l'enseignement à l'Université Claude Bernard Lyon 1. Elle anime des ateliers pédagogiques en France, au Canada et en Suisse.

<p><b>Lieux :</b></p> <ul style="list-style-type: none"> <li>• Nantes : 1er décembre 2011, Mines Nantes</li> </ul>	<p><b>Durée</b> : 3h30</p> <p><b>Horaires</b> : 9h-12h30</p> <p><b>Nombre de participants</b> : min. 6 - max. 20</p>
--	--



# Évitez les rattrapages...

Favorisez les évaluations formatives !

- **Public** : Toute personne ayant une charge d'enseignement
- **Pré-requis** : aucun

## Objectifs pédagogiques

- Réfléchir et comprendre les enjeux d'une évaluation formative
- Concevoir des outils d'évaluation formative
- Développer - et raffiner - une planification de vos évaluations dans le cadre de vos cours
- Partager des idées et des pratiques d'évaluation avec vos pairs

## À la fin de la formation, les participants seront en mesure de :

- Déterminer les moments propices à une évaluation formative ;
- Choisir et construire des évaluations formatives.

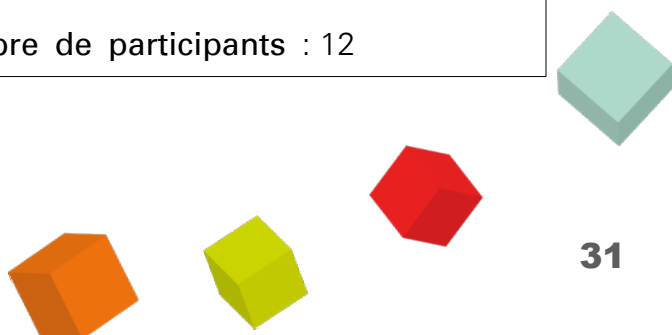
## Programme

Définition de l'évaluation formative comparée à l'évaluation sommative ou certificative  
 État des lieux de la recherche  
 Les impacts de l'évaluation formative sur la motivation des élèves  
 Les différents types d'évaluations formatives  
 Tests d'évaluations formatives

## Modalités pratiques

**Formateur** : Sylvie Pires da Rocha, conseillère pédagogique, CAPE - Mines Nantes

<b>Lieux :</b> <ul style="list-style-type: none"> <li>• Nantes : 7 février 2012, Mines Nantes</li> </ul>	<b>Durée</b> : 4h <b>Horaires</b> : 8h30 - 12h30 <b>Nombre de participants</b> : 12
--	---



# Évaluer les compétences...

- **Public** : Toute personne ayant une charge d'enseignement
- **Pré-requis** : aucun

## Objectifs pédagogiques

- Planifier des séquences d'enseignement, d'apprentissage et d'évaluation qui tiennent compte de la logique des contenus et de la progression des apprentissages
- Guider les enseignants à travers l'évolution de leurs pratiques d'enseignement
- Promouvoir le développement de situations d'enseignement et d'apprentissage "authentiques" et "signifiantes" dans leur propre discipline

## À la fin de la formation, les participants seront en mesure de :

- Identifier les paramètres propres à leur pratique d'enseignement ;
- Distinguer les différentes méthodes d'enseignement et d'apprentissage en s'appuyant sur leur discipline ;
- Distinguer les objectifs d'apprentissage des compétences ;
- Développer, créer et repérer des situations d'apprentissage signifiantes ;
- Créer des activités d'évaluation qui tiennent compte des intérêts des élèves (authentiques) ;
- Développer et analyser leurs propres pratiques d'enseignement.

## Programme

La triologie de Katz, l'apport Montmollin, l'apport de Samurçay et Pastre  
 Les compétences à Mines Nantes  
 Choisir des compétences pour son module  
 Définir des situations d'apprentissage en fonction des compétences

## Modalités pratiques

**Formateur** : Sylvie Pires da Rocha, conseillère pédagogique, CAPE - Mines Nantes

### Lieux :

- Nantes : 13 mars 2012, Mines Nantes

**Durée** : 4h

**Horaires** : 8h30 - 12h30

**Nombre de participants** : 12





# Utiliser les technologies numériques

---

# Comment utiliser Moodle pour mes cours ?

- **Public** : Toute personne ayant une charge d'enseignement
- **Pré-requis** : Savoir utiliser un navigateur Internet

## Objectifs pédagogiques

- Connaître l'environnement de travail, l'interface de Moodle
- Gérer son espace personne
- Paramétrer et configurer son espace cours
- Ajouter des ressources et des activités
- Découvrir des exemples d'utilisation de la plateforme

## À la fin de la formation, les participants seront en mesure de :

Préparer et utiliser un espace-cours sur Moodle pour leurs enseignements de manière claire et ergonomique.

## Programme

Explications générales sur Moodle  
 Mise en pratique sur un espace test  
 Démonstration de réalisation existante

## Modalités pratiques

**Formateur** : Kevin Treussier, responsable de l'environnement numérique de formation, CAPE - Mines Nantes

<b>Lieux :</b> <ul style="list-style-type: none"> <li>• Nantes : 19 octobre 2011, Mines Nantes</li> </ul>	<b>Durée :</b> 2h30 <b>Horaires :</b> 14h - 16h30 <b>Nombre de participants :</b> 12
---	--



# Comment évaluer mes élèves via Moodle ?

- **Public** : Toute personne ayant une charge d'enseignement
- **Pré-requis** : Utiliser un navigateur Internet ; Se connecter sur Moodle

## Objectifs pédagogiques

- Compléter son enseignement en présentiel par l'ajout d'activités d'évaluations formatives via Moodle
- Construire et mettre en place un dispositif d'(auto-)évaluations régulières à travers son espace de cours
- Varier les méthodes d'évaluation
- Impliquer les élèves dans le processus d'évaluation

## À la fin de la formation, les participants seront en mesure de :

- Déterminer l'outil adapté au type d'évaluation recherchée ;
- Mettre en place l'activité d'évaluation dans Moodle (création, paramétrage et planification) ;
- Visualiser les résultats.

## Programme

Recensement des besoins

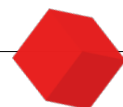
Découverte des activités d'évaluation offertes par Moodle (en fonction des besoins exprimés : devoir, enquête, sondage, glossaire, base de données, forum,...)

Mise en place des activités sur Moodle

## Modalités pratiques

**Formateur** : Céline Grousseau, conseillère pédagogique, CAPE - Mines Nantes

<b>Lieux :</b> <ul style="list-style-type: none"> <li>• Nantes : 31 janvier 2012, Mines Nantes</li> </ul>	<b>Durée</b> : 4h <b>Horaires</b> : 8h30 - 12h30 <b>Nombre de participants</b> : 12
---	---



# Comment rendre mon espace Moodle plus sexy ?

- **Public** : Toute personne ayant une charge d'enseignement
- **Pré-requis** : Utiliser un navigateur Internet ; Se connecter sur Moodle

## Objectifs pédagogiques

- Faire un état des lieux des possibilités graphiques de Moodle
- Mettre en forme un espace de cours et ses différents blocs

## À la fin de la formation, les participants seront en mesure de :

- Paramétrer et configurer leurs espaces de cours ;
- Structurer leurs ressources, activités et informations sur Moodle ;
- Personnaliser leurs espaces de cours.

## Programme

Définition des besoins

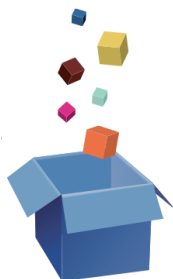
Découverte des possibilités à partir d'exemples

Manipulation et organisation de son espace de cours sur Moodle

## Modalités pratiques

**Formateur** : Céline Grousson, conseillère pédagogique, & Kevin Treussier, responsable de l'espace numérique de formation, CAPE - Mines Nantes

<b>Lieux</b> : Mines Nantes <ul style="list-style-type: none"> <li>• 20 octobre 2011</li> <li>• 12 juin 2012</li> </ul>	<b>Durée</b> : 3h <b>Horaires</b> : 14h - 17h <b>Nombre de participants</b> : 12
---	--





# Je n'ai pas le temps maintenant. Posez votre question sur le forum !

Les forums : que faire pour que ça marche ?

- **Public** : Toute personne ayant une charge d'enseignement
- **Pré-requis** : aucun

## Objectifs pédagogiques

- Distinguer et comparer les différents types de forum
- Installer un forum dans une plateforme pédagogique
- Mettre en oeuvre différentes stratégies pour que les étudiants utilisent les forums à leur disposition

## À la fin de la formation, les participants seront en mesure de :

- Mettre en place un forum dans son espace-cours ;
- Mettre en place les conditions pour favoriser l'utilisation du forum par les élèves.

## Programme

Qu'est-ce qu'un forum ?

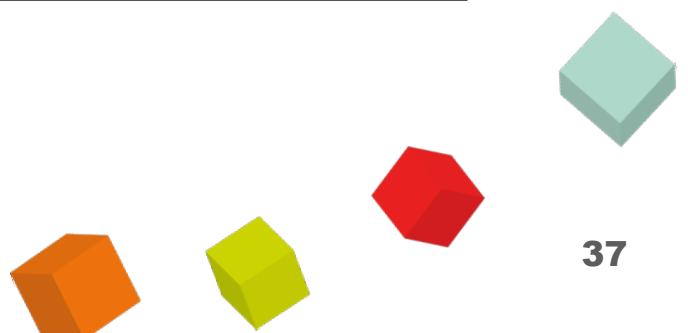
Pourquoi proposer un forum dans mon cours ?

Comment faire pour que les élèves y participent ?

## Modalités pratiques

**Formateur** : Anne-Céline Grolleau, conseillère pédagogique

<b>Lieux :</b> <ul style="list-style-type: none"> <li>• Angers : 5 avril 2012, ESSCA</li> <li>• Nantes : 22 mars 2012, ESB</li> </ul>	<b>Durée</b> : 3h30 <b>Horaires</b> : 9h-12h30 <b>Nombre de participants</b> : 12
---	---



# Et si les podcasts me faisaient gagner du temps ?

## La balado-diffusion en pédagogie



Cette formation se déroule sur une journée. Le matin, les bases de la balado-diffusion seront présentées ; l'après-midi, consacré à l'approfondissement, est optionnel.

- **Public** : Toute personne ayant une charge d'enseignement
- **Pré-requis** : aucun

### Objectifs pédagogiques

- Découvrir la balado-diffusion (exemples, outils, technologies,...)
- Produire des podcasts qui aideront les étudiants à mieux comprendre les enseignements et à les réviser
- Adapter ses stratégies pédagogiques dans un contexte où le temps en face-à-face est de plus en plus tendu voire restreint

### Les participants seront en mesure de :

À la fin de la demi-journée sur les bases

- Distinguer les divers types de balados (aussi appelés podcasts) ;
- Créer des ressources audiovisuelles en exploitant un serveur de podcasts régional en direct (pour enregistrer une séance de cours) et en différé (pour créer des ressources pédagogiques et préparer son enseignement) ;
- Insérer ces ressources dans une plateforme pédagogique ;
- Définir des stratégies pédagogiques exploitant ces ressources.

À la fin de la demi-journée d'approfondissement (optionnel)

- Exploiter, dans leur stratégie pédagogique, la production de podcasts par leurs étudiants ("rapport" d'expérience, de visite d'entreprise, exercice d'expression orale,...) et faciliter la correction ;
- Créer du lien avec leurs étudiants en dehors des heures de cours grâce à l'abonnement aux podcasts (périodes d'alternance, de stage,...) ;
- Utiliser les podcasts sur des appareils mobiles (iPod, iPad,...).

### Modalités pratiques

**Formateur** : Christian Colin, enseignant, responsable du CAPE - Centre d'Appui aux Pratiques d'Enseignement -, Mines Nantes

#### Lieux :

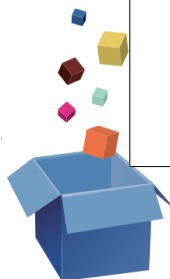
- Angers : 15 mars 2012, Arts & Métiers ParisTech Angers
- Laval : 13 mars 2012
- Nantes : 29 mars 2012, Mines Nantes

**Durée** : 3h30 pour chaque partie

#### Horaires :

- Bases : 9h - 12h30
- Approfondissement : 14h - 17h30

**Nombre de participants** : 12





# Les formations en pratique

## Public concerné

Les formations "Pédagogie & TICE" s'adressent à toute personne ayant une charge d'enseignement et exerçant dans une des Écoles partenaires du dispositif.

Certaines formations sont également ouvertes au personnel administratif.

## Organisation des formations

Les formations sont programmées sur l'année scolaire 2011-2012. Nous nous réservons le droit de modifier les activités offertes.

Les formations sont proposées sur une demi-journée, en général.

Chacune des formations en présentiel est programmée une fois sur Nantes, une fois sur Angers et une fois sur Laval. Les participants peuvent suivre l'une ou l'autre des sessions.

## Modalités de formation

Cette année, nous proposons des formations ouvertes et à distance. Nous vous indiquerons les modalités quand elles seront accessibles.

## Intervenants

Les formations "Pédagogie & TICE" sont animées par des conseillers pédagogiques, par des enseignants-chercheurs ou par des experts extérieurs.

## Attestation de participation

Une attestation de participation est envoyée aux participants après chaque formation suivie, sous réserve d'avoir été présent durant l'intégralité de la session.

## Modalités d'inscription

L'inscription aux formations est obligatoire.

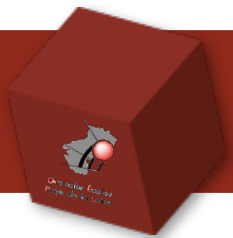
Pour s'inscrire à une formation proposée dans le cadre du dispositif "Pédagogie & TICE", les personnes intéressées doivent prendre contact avec le service RH ou leur correspondant CGE-TICE pour valider leur inscription. La liste des personnes relais se trouve en page 37 de ce catalogue.

Les demandes d'inscription sont retenues selon leur ordre d'arrivée. Chaque participant reçoit un courriel de confirmation incluant les informations pratiques sur la formation.

## Modalités d'annulation

Chaque formation a été planifiée pour un nombre limité de participants. Si vous ne pouvez vous présenter à une formation à laquelle vous vous êtes inscrit-e, veuillez nous contacter dans les plus brefs délais afin de permettre l'attribution de votre place à un autre enseignant.

- [formation-crge@mines-nantes.fr](mailto:formation-crge@mines-nantes.fr)



# Vos interlocuteurs

## ÉCOLES MEMBRES DE LA CONFÉRENCE DES GRANDES ÉCOLES DES PAYS DE LA LOIRE

ÉCOLE	NOM	TÉL.	COURRIEL
AgroCampus Ouest	Julie Bourbeillon	02 41 22 54 15	<a href="mailto:julie.bourbeillon@agrocampus-ouest.fr">julie.bourbeillon@agrocampus-ouest.fr</a>
	Laure Larcy	02 41 22 54 01	<a href="mailto:laure.larcy@agrocampus-ouest.fr">laure.larcy@agrocampus-ouest.fr</a>
Arts & Métiers ParisTech - Angers	Anne Hernandez	02 41 20 73 54	<a href="mailto:anne.hernandez@angers.ensam.fr">anne.hernandez@angers.ensam.fr</a>
Audencia	Emmanuelle Bernardin	02 40 37 34 49	<a href="mailto:ebernardin@audencia.com">ebernardin@audencia.com</a>
Centrale Nantes	Morgan Magnin	02 40 37 69 78	<a href="mailto:morgan.magnin@ircsyn.ec-nantes.fr">morgan.magnin@ircsyn.ec-nantes.fr</a>
EDNA	Laurent Neysensas	02 51 13 88 26	<a href="mailto:l.neysensas@lecolededesign.com">l.neysensas@lecolededesign.com</a>
	Nicole Olivier	02 51 13 50 73	<a href="mailto:n.olivier@lecolededesign.com">n.olivier@lecolededesign.com</a>
ESA	Pascale Richard	02 41 23 55 88	<a href="mailto:p.richard@groupe-esa.com">p.richard@groupe-esa.com</a>
	Anne Aveline	02 41 23 55 55	<a href="mailto:a.aveline@groupe-esa.com">a.aveline@groupe-esa.com</a>
ESAG	Eric Richard	02 41 24 82 16	<a href="mailto:fexa@esag.terre.defense.gouv.fr">fexa@esag.terre.defense.gouv.fr</a>
ESAIP	Vincent Short	02 41 96 65 24	<a href="mailto:vshort@esaip.org">vshort@esaip.org</a>
ESB	Delphine Feri	02 40 18 12 12	<a href="mailto:delphine.feri@ecoledubois.fr">delphine.feri@ecoledubois.fr</a>
	Malvina Vieux	02 40 18 12 38	<a href="mailto:malvina.vieux@ecoledubois.fr">malvina.vieux@ecoledubois.fr</a>
ESEO	Patrick Albers	02 41 86 67 22	<a href="mailto:patrick.albers@eseo.fr">patrick.albers@eseo.fr</a>
ESSCA	Stéphane Justeau	02 41 73 57 21	<a href="mailto:stephane.justeau@essca.fr">stephane.justeau@essca.fr</a>
ESTACA Campus Ouest	Hugues Normand		<a href="mailto:hugues.normand@estaca.fr">hugues.normand@estaca.fr</a>
ICAM Nantes	Gwenola Kerlonou	02 40 52 40 34	<a href="mailto:gwenola.kerlonou@icam.fr">gwenola.kerlonou@icam.fr</a>
Mines Nantes	Sylvie Pires da Rocha	02 51 85 86 62	<a href="mailto:sylvie.pires-da-rocha@mines-nantes.fr">sylvie.pires-da-rocha@mines-nantes.fr</a>
	Evelyne Moreau	02 51 85 86 63	<a href="mailto:evelyne.moreau@mines-nantes.fr">evelyne.moreau@mines-nantes.fr</a>
Oniris	Jean-Yves Malégeant		<a href="mailto:jean-yves.malegeant@oniris-nantes.fr">jean-yves.malegeant@oniris-nantes.fr</a>



# Contactez-nous

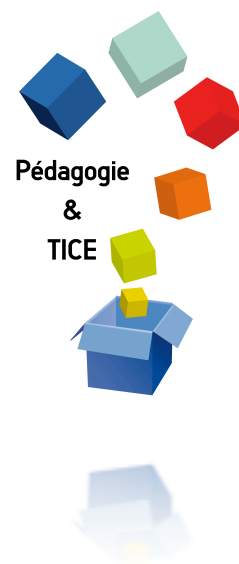


Anne-Céline Grolleau

Responsable du dispositif "Pédagogie & TICE"

02 51 85 86 54

[Anne-celine.grolleau@mines-nantes.fr](mailto:Anne-celine.grolleau@mines-nantes.fr)



<http://imedia.emn.fr/formation-crge/>



Christian Colin

Responsable du CAPE - Centre d'Appui aux Pratiques d'Enseignement

Mines Nantes

02 51 85 82 07

[Christian.colin@mines-nantes.fr](mailto:Christian.colin@mines-nantes.fr)



<http://cape.emn.fr>